

INSTRUKCJE KRAJOWEJ KOMISJI WYBORCZEJ ZAWIERAJĄCE DODATKOWE INFORMACJE NA POTRZEBY PRZEPROWADZENIA PROCESU WYBORCZEGO

1. Nadawanie uprawnień administratorom

- W celu nadania uprawnień do przeprowadzenia wyborów elektronicznych w izbach lekarskich należy przede wszystkim skontaktować się z działem IT.
- Przewodniczący KKW otrzymuje z działu IT NIL uprawnienia do administrowania systemem (administrator globalnym systemu wyborczego).
- Rola administratora globalnego systemu przysługuje wyłącznie Przewodniczącemu Krajowej Komisji Wyborczej.
- Przewodniczący KKW składa mailowy wniosek o utworzenie konta dla administratora OKW bądź przypisanie takiej roli do istniejącego konta.
- Wniosek zawierać musi: imię i nazwisko, numer PWZ, adres email, numer telefonu na który zostanie przekazane hasło.
- Wnioski składane indywidualnie, nie zostaną rozpatrywane.
- **Nie dopuszcza się możliwości, że inna osoba spoza osób wskazanych w Regulaminie wyborów ma dostęp do systemu.**
- Logowanie do systemu przez administratora okręgu (przewodniczącego OKW) odbywa się za pomocą przeglądarki internetowej. Logujemy się za pomocą następujących domen, przydzielonych dla każdej izby lekarskiej:

wybory.bialystok.nil.org.pl

wybory.bielsko-biala.nil.org.pl

wybory.bydgoszcz.nil.org.pl

wybory.gdansk.nil.org.pl

wybory.gorzow.nil.org.pl

wybory.katowice.nil.org.pl

wybory.kielce.nil.org.pl

wybory.krakow.nil.org.pl

wybory.lublin.nil.org.pl

wybory.lodz.nil.org.pl

wybory.olsztyn.nil.org.pl

wybory.opole.nil.org.pl

wybory.plock.nil.org.pl

wybory.poznan.nil.org.pl

wybory.rzeszow.nil.org.pl

wybory.szczecin.nil.org.pl

wybory.tarnow.nil.org.pl

wybory.torun.nil.org.pl

wybory.warszawa.nil.org.pl

wybory.wroclaw.nil.org.pl

wybory.wojsko.nil.org.pl

wybory.zielona-gora.nil.org.pl

wybory.koszalin.nil.org.pl

wybory.czystochowa.nil.org.pl

wybory.nil.org.pl – dla KKW
(Administrator Główny)

- Szczegółowe informacje o sposobie logowania wraz z instrukcją użytkowania zostały opisane w „instrukcji użytkownika systemu”

W razie wątpliwości lub problemów technicznych, zawsze warto skonsultować się z działem informatycznym.

2. Informacja Krajowej Komisji Wyborczej o instrukcjach dotyczących uczestnictwa w wyborach i zasadach głosowania

W fazie przedwyborczej, przed rozpoczęciem procesu wyborczego danej kadencji oraz planowaną wysyłką pakietów wyborczych umożliwiających głosowanie, zaleca się aby każda okręgowa izba lekarska zamieściła informację na stronie www- komunikat dla lekarzy o **konieczności sprawdzenia swoich danych w rejestrze i ewentualnej aktualizacji.**

Przykładowa treść komunikatu:

W związku ze zbliżającymi się wyborami, zwracamy się z prośbą o aktualizację swoich danych w rejestrze lekarzy.

Sprawdź swój numer telefonu, adres zamieszkania, miejsce pracy, adres e-mail.

Jednocześnie informujemy, iż aktualizacja danych w przypadku zmiany podlega pod ustawowy obowiązek lekarza.

Dane można zaktualizować poprzez:

- kontakt z działem rejestru lekarzy właściwej izby;
-

Zaleca się także utworzenie dedykowanej zakładki, w której będą publikowane na bieżąco komunikaty dotyczące wyborów w tym związane z: podziałem na rejony wyborcze, kalendarzem wyborczym, danymi rejestrowymi i innymi, instrukcją do logowania do systemu głosowania elektronicznego.

Przed zainicjowaniem wyborów, okręgowa komisja wyborcza informuje członków rejonu wyborczego o wpisie na listę rejonu wyborczego, jednocześnie przekazuje instrukcje dotyczące:

- 1) **uczestnictwa w wyborach i zasadach głosowania;**
- 2) procedurach przenosin pomiędzy rejonami;
- 3) zgłaszania kandydatur na delegatów na okręgowy zjazd lekarzy,

Informacja o uczestnictwie w wyborach i zasadach głosowania jest umieszczana na stronie internetowej właściwej izby lekarskiej oraz biuletynie informacji publicznej.

Po zamieszczeniu informacji (na stronie www i BIP) o uczestnictwie w wyborach i zasadach głosowania, OKW w terminie 7 dni od publikacji, powiadamia o tym fakcie, każdego członka rejonu wyborczego w oparciu o dane zawarte w okręgowym rejestrze lekarzy i lekarzy dentyków poprzez: pocztę elektroniczną, przez serwis SMS, listownie (wymagana jest jedna z form).

Każdy głosujący lekarz ma prawo zagłosować w trzech, niezależnych trybach w zależności od preferencji.

Regulamin wyborów, jako nowy sposób wprowadza możliwość głosowania poprzez system głosowania elektronicznego.

- **Mechanizmy logowania do systemu głosowania elektronicznego:**

Lekarz może zalogować się do systemu głosowania elektronicznego za pomocą swojego konta OIL. Wybranie tej opcji pozwala na logowanie z użyciem numeru PESEL lub PWZ oraz wcześniej wygenerowanego hasła.

Logowanie za pomocą opcji „Microsoft” natychmiastowo wywołuje przekierowanie na stronę. Opcja ta jest przeznaczona dla szczególnych ról występujących w procesie wyborczym.

System umożliwia potwierdzenie tożsamości z wykorzystaniem aplikacji mObywatel. W tym celu użytkownik wybiera opcję z sekcji „Rejestracja”

Po zeskanowaniu kodu QR z wykorzystaniem aplikacji mObywatel w telefonie i potwierdzeniu tożsamości, automatycznie zostanie pobrany dokument w formacie .pdf, zawierający informację o ważności konta wraz z wygenerowanym hasłem.

- **Oddawanie głosu:**

W trakcie głosowania elektronicznego, na ekranie powitalnym, członek danego rejonu wyborczego posiada informację o trwających wyborach oraz opcję: "Przejdź do wyborów". **Po kliknięciu w ten przycisk zostaje on przekierowany do głosowania. Jeśli lekarzowi została już wydana karta do głosowania lub jeżeli zagłosował już elektronicznie to taka opcja nie będzie już dla niego dostępna.**

W aplikacji przyjęto, że członek rejonu może oddać 3 rodzaje głosów:

głos ważny - w momencie gdy zaznaczy minimum 1 kandydata i nie więcej niż założono w głosowaniu (patrz górny panel informacyjny na zrzucie ekranu - w przypadku tych wyborów można zaznaczyć 1 lub 2 kandydatów a głos będzie ważny);

głos pusty - głos w którym nie zaznaczyło się żadnego kandydata;

głos nieważny - głos w którym zaznaczyło się więcej kandydatów niż przewidziano w głosowaniu.

Przed wysłaniem każdego z tych rodzajów głosów, użytkownik jest poinformowany jaką czynność wykonuje, i musi ją zatwierdzić. Takie podejście zapobiega przesłaniu przypadkowego głosu.

Po zagłosowaniu na ekranie głównym panelu Lekarza/Lekarza dentystry pojawia się informacja o przesłanym już głosie i nie możliwe jest już zagłosowanie przez niego ponownie.

- **Głosowanie osobiste:**

Jeśli członek rejonu nie zagłosował jeszcze w wyborach elektronicznie, może pobrać od przewodniczącego komisji skrutacyjnej kartę do głosowania. Wykonanie tej akcji zablokuje jednak Lekarzowi lub Lekarzowi dentyście oddanie głosu w formie elektronicznej. Karty do głosowania po wypełnieniu są wrzucane do urny.

- **Głosownie korespondencyjne:**

Głosowanie korespondencyjne odbywa się za pomocą przekazanych pakietów do głosowania korespondencyjnego. **Szczegółowe informacje co do sposobu głosowania w trybie korespondencyjnym zostały opisane w punkcie: „Instrukcja głosowania w trybie głosowania korespondencyjnego.”**

3. Instrukcja głosowania w trybie głosowania korespondencyjnego

Tryb głosowania korespondencyjnego jest jednym z trybów głosowania w rejonie wyborczym, polegającym na oddaniu głosu poprzez dedykowany pakiet głosowania korespondencyjnego, który jest procesowany przez komisję skrutacyjną rejonu wyborczego.

Oddanie przez członka rejonu wyborczego głosu w dowolnym trybie jest równoznaczne z odstąpieniem od głosowania w pozostałych trybach.

Głosowanie w rejonie wyborczym, w tym w trybie korespondencyjnym, organizuje i przeprowadza okręgowa komisja wyborcza zgodnie z kalendarzem wyborczym i uchwałami podjętymi przez Krajową Komisję Wyborczą.

Głosowanie w trybie głosowania korespondencyjnego odbywa się za pomocą przekazanych przez OKW pakietów głosowania korespondencyjnego.

Przekazany pakiet zawiera:

- kartę do głosowania (po wypełnieniu karty, umieszczamy ją w nieoznakowanej kopercie wewnętrznej);
- **nieoznakowaną** kopertę wewnętrzną formatu C6 w standardzie ISO 269 lub B6 w standardzie ISO 216 (po umieszczeniu karty, kopertę należy zakleić);
- **oznakowaną i opłaconą** kopertę zewnętrzną (zwrotną) o formacie C5 w standardzie ISO 269 lub B5 w standardzie ISO 216 która jest opatrzona danymi zgodnie ze wzorem opisanym poniżej; (zaklejoną kopertę wewnętrzną umieszczamy w oznakowanej kopercie zewnętrznej a następnie ją zaklejamy.)

Całość w kopercie zewnętrznej przekazuje się lub przesyła korespondencyjnie do okręgowej komisji wyborczej na jej adres w nieprzekraczalnym terminie przez nią ustalonym.

O przyjęciu pakietu wyborczego oprócz względów formalnych decyduje data wpływu koperty do OKW.

Brak pieczętki lekarskiej i/lub podpisu lekarza w wyznaczonym miejscu na kopercie lub uszkodzenie koperty zewnętrznej, umożliwiające wyjęcie koperty nieoznakowanej, uznaje się za nieuczestniczenie w głosowaniu w trybie głosowania korespondencyjnego.

Pakiet nieważny należy odłożyć do archiwizacji zgodnie z regulacjami z rozdziału 8 Regulaminu wyborów.

Koperty zewnętrzne, które stanowią dokumentację zebrania, komisja skrutacyjna przekazuje komisji wraz z dokumentacją wyborów.

WZÓR KOPERTY ZEWNĘTRZNEJ

nr rejonu wyborczego ...

Opłata pocztowa

imię i nazwisko lekarza/lekarza dentysty ...

nr na liście członków rejonu wyborczego ...

MIEJSCE NA KOD QR

Okręgowa Izba Lekarska (nazwa)

Okręgowa Komisja Wyborcza

ul.

kod, miejscowość

MIEJSCE NA PIECZĄTKĘ

I PODPIS

4. Informacja Krajowej Komisji Wyborczej o instrukcjach dotyczących procedur przenosin pomiędzy rejonami

Dane w Centralnym Rejestrze Lekarzy nie zawsze posiadają przypisany rejon wyborczy dla konkretnego Lekarza lub Lekarza dentysty, lub rejon ten jest przypisany nieprawidłowo.

Przed pierwszym zainicjowaniem wyborów w Okręgowej Izbie Lekarskiej, jej członkowie mogą zmieniać rejon. Administrator Okręgowej Izby Lekarskiej również posiada takie uprawnienia, jednak Lekarz lub Lekarz dentysta może zmienić rejon bez konieczności kontaktowania się z Administratorem OIL.

Lekarz lub lekarz dentysta umieszczony na liście określonego rejonu wyborczego, może wystąpić do okręgowej komisji wyborczej o umieszczenie go na liście innego, utworzonego dla jego grupy zawodowej rejonu wyborczego, w którym zamierza uczestniczyć w wyborach.

--	--	--	--	--	--	--	--	--	--	--	--

numer prawa wykonywania zawodu

.....

numer i nazwa rejonu, na listę którego wpisany jest lekarz

Oświadczam, że zamierzam uczestniczyć w wyborach delegatów na okręgowy zjazd lekarzy w rejonie wyborczym nr ...,
i proszę o wpisanie mnie na listę członków tego rejonu wyborczego.

.....
data, pieczętka lekarska, podpis

WNIOSEK O PRZENIESIENIE DO INNEGO REJONU WYBORCZEGO I WPISANIE NA LISTĘ TEGO REJONU

--	--	--	--	--	--	--	--	--	--	--	--	--	--

imię

--	--	--	--	--	--	--	--	--	--	--	--	--	--	--	--	--	--	--	--	--

nazwisko

LEKARZ LEKARZ DENTYSTA

--	--	--	--	--	--	--

numer prawa wykonywania zawodu

.....

numer i nazwa rejonu, na listę którego wpisany jest lekarz

Oświadczam, że zamierzam uczestniczyć w wyborach delegatów na okręgowy zjazd lekarzy w rejonie wyborczym nr ...,

i proszę o wpisanie mnie na listę członków tego rejonu wyborczego.

.....
data, pieczętka lekarska, podpis

**WNIOSEK O UTWORZENIE REJONU WYBORCZEGO NA OBSZARZE
DZIAŁANIA OKRĘGOWEJ IZBY LEKARSKIEJ W**

My niżej podpisani wnoskujemy o utworzenie rejonu wyborczego w ramach delegatury..... na obszarze działania izby, zgodnie z uchwałą okręgowej rady lekarskiej w sprawie liczby członków rejonu wyborczego uprawnionych do wyboru jednego delegata oraz minimalnej i maksymalnej liczby członków rejonu wyborczego: lista osób składających wniosek:

Imię i nazwisko, tytuł zawodowy, numer prawa wykonywania zawodu, imienna pieczętka lekarska i podpis

1.

2.
3.

5. Instrukcje przeprowadzenia głosowania w rejonie wyborczym

Krajowa Komisja Wyborcza w drodze uchwały przyjmuje kalendarz wyborczy, uwzględniający realizację poszczególnych czynności procesu wyborczego w odpowiednim zakresie czasowym.

Głosowanie w rejonie wyborczym odbywa się w trzech równoważnych trybach: trybie głosowania osobistego, trybie głosowania korespondencyjnego, trybie głosowania elektronicznego.

- **Szczegółowy opis schematu działania OKW w wyborach w rejonie:**

Schemat działania przedstawia „krok po kroku” przejście procesu wyborczego. Dodatkowo proszę zwrócić uwagę na numerację na poszczególnych kafelkach. Każdy numer odpowiada poszczególnym działaniom w systemie głosowania elektronicznego.

- 1- Przewodniczący Krajowej Komisji Wyborczej przekazuje do działu IT NIL wniosek o utworzenie kont dla administratorów OIL (rolę administratora OIL pełni przewodniczący OKW).
- 2- Podział na rejony wyborcze realizuje OKW w systemie FINN OIL w fazie przedwyborczej.
- 3- Przewodniczący OKW jako administrator OIL w systemie głosowania elektronicznego dokonuje import danych dla OIL z FINN, następnie weryfikuje i dokonuje niezbędnych zmian na listach rejonów.

- 4- Potwierdzenie przez Przewodniczącego OKW w roli administratora OIL składu osobowego wszystkich rejonów wyborczych OIL w systemie wyborów.
 - 5- W systemie głosowania elektronicznego, wnioski o zmianę rejonów akceptowane są automatycznie przez system z ograniczeniem takim, iż lekarz nie może przenieść się do rejonu w którym trwają wybory, jest rejonem niezgodnym z jego specyfiką lub jest w rejonie w którym trwają wybory.
 - 6- Przewodniczący OKW w roli administratora OIL w systemie głosowania elektronicznego, może utworzyć nowy rejon i przypisać do niego lekarza przez rozpoczęciem wyborów w którymkolwiek z rejonów w OIL, wprowadzając dane dot. nazwy rejonu, kodu, rodzaju a następnie przenosząc lekarzy z innych rejonów, dodając lub importując z pliku CSV. Szczegóły dotyczące ograniczeń znajdują się w instrukcji użytkownika.
 - 7- Przewodniczący OKW w roli administratora OIL w systemie głosowania elektronicznego, inicjuje pierwsze wybory w rejonie.
 - 8- Każde kolejne wybory również wymagają zainicjowania rozpoczęcia wyborów.
 - 9- W momencie utworzenia nowych wyborów w rejonie istnieje możliwość zalogowania się lekarza lub lekarza dentystry z rejonu do systemu wyborów i zgłoszenia w systemie swojej kandydatury. Status zgłoszenia można śledzić na liście swoich wniosków.
 - 10- Wprowadzenie przez Przewodniczącego OKW w roli administratora OIL w systemie głosowania elektronicznego, kandydatów zgłoszonych papierowo i spełniających wymagania.
 - 11- Termin składania kandydatur w systemie jest nadzorowany przez system. Po osiągnięciu wprowadzonej przez Przewodniczącego OKW daty, składanie kandydatur nie będzie możliwe.
 - 12- Uruchomienie głosowania przez Przewodniczącego OKW w roli administratora OIL w systemie głosowania elektronicznego:
 - Po zatwierdzeniu kandydatur (musi minąć również data zgłaszania kandydatów, podana przez administratora OIL przy inicjacji wyborów);
 - Przewodniczący KKW przesłał do Przewodniczącego OKW klucz publiczny dla wyborów w danym rejonie;
 - Przewodniczący OKW wprowadza klucz publiczny w systemie głosowania elektronicznego dla danego rejonu;
 - Zgłoszona została minimum jedna kandydatura.
- Wybory startują w momencie osiągnięcia daty wskazanej przy inicjacji wyborów. Stworzenie pierwszych wyborów w OIL zakończy możliwość przenoszenia członków pomiędzy rejonami wyborczymi oraz zablokuje możliwość modyfikacji parametrów wyborów.
- 13- Przewodniczący OKW przekazuje wniosek do IT NIL niezbędny do założenia konta sekretariatu OIL, które jest wykorzystywane do przekazywania hasła dostępowego do systemu. Hasło przekazywane przez sekretariat ważne jest godzinę.
Wniosek musi zawierać:

- imię i nazwisko;
- właściwy OIL;
- numer PWZ;
- numer telefonu, osoby która będzie występowała w roli sekretariatu w celu przekazania hasła;
- IP komputera w sekretariacie, na którym będą wydawane hasła.

14- Inicjowanie korespondencji seryjnej (do ustalenia w jaki sposób).

15- Wprowadzenie przez przewodniczącego OKW w roli administratora OIL w systemie elektronicznych wyborów przewodniczącego oraz członków komisji skrutacyjnej. Przekazanie do działu IT NIL przez przewodniczącego OKW informacji niezbędnych do założenia konta lub przypisania uprawnień w istniejącym koncie dla przewodniczącego komisji skrutacyjnej.

Wniosek powinien zawierać następujące informacje:

- imię i nazwisko;
- właściwy OIL;
- numer PWZ;
- numer telefonu celem przekazania hasła;
- UUID z systemu elektronicznego głosowania (dostępna z poziomu przeglądu rejonu dla administratora OIL);
- zakres (data) posiadanych uprawnień (data otwarcia lokalu).

Uwaga IT: Skład komisji skrutacyjnej powinien być znany min. 3 dni przed otwarciem lokalu wyborczego tak, aby IT NIL miało możliwość utworzenia konta przewodniczącego. IT NIL odpowiada przewodniczącemu OKW dot. loginów utworzonych dla przewodniczącego komisji skrutacyjnej.

16- Wybory startują w momencie osiągnięcia daty wskazanej przy ich inicjowaniu i kończą się w godzinie zamknięcia lokalu wyborczego.

NASTĘPUJE URUCHOMIENIE PROCESU OBSŁUGI WYBORÓW PRZEZ KOMISJĘ SKRUTACYJNĄ.

Następnie proces odszyfrowania wyborów przez przewodniczącego OKW i wygenerowanie oryginału protokołu z wyborów w rejonie.

17- Po zamknięciu lokalu wyborczego i zliczeniu głosów przewodniczący komisji skrutacyjnej generuje raport z prac komisji, uzupełnia go i przekazuje przewodniczącemu OKW.

Schemat działania okręgowych komisji wyborczych w wyborach w rejonie



6. Informacja Krajowej Komisji Wyborczej o postępowaniu komisji skrutacyjnej w wyborach w rejonie.

Zasady przeprowadzenia wyborów w rejonie wyborczym określa załącznik do Regulaminu wyborów do organów i w organach izb lekarskich oraz tryb odwoływania członków tych organów.

Integralną część instrukcji stanowi schemat działania komisji skrutacyjnej w rejonie wyborczym, który opisuje „krok po kroku” przeprowadzenie głosowania.

- Do obowiązków Komisji Skrutacyjnej rejonu wyborczego należy:
 - zapewnienie tajności głosowania przeprowadzanego w rejonie wyborczym;
 - weryfikacja możliwości wydania kart do głosowania w głosowaniu w trybie osobistym; (Jeżeli członek rejonu nie zagłosował w trybie głosowania elektronicznego może pobrać od Przewodniczącego komisji skrutacyjnej kartę do głosowania)
 - uniemożliwienie oddania głosu w innym trybie niż ten, z którego członek rejonu wyborczego już skorzystał;
 - wydawanie, za pisemnym potwierdzeniem na liście członków rejonu wyborczego kart do głosowania i potwierdzanie oddania głosu przez członków tego rejonu;
 - przyjmowanie od okręgowej komisji wyborczej głosów członków rejonu wyborczego oddanych w trybie korespondencyjnym i umieszczanie ich w urnie;
 - określanie poprawności złożonych głosów w trybach głosowania korespondencyjnego oraz osobistego;
 - obliczanie oddanych głosów w trybach głosowania korespondencyjnego i osobistego oraz włączanie ich do głosów oddanych w drodze głosowania w trybie głosowania elektronicznego (Po zakończeniu weryfikacji kopert, komisja przechodzi do zliczania głosów z urny);
 - sporządzenie protokołu głosowania
 - wydanie sprzęt elektronicznego wraz z dokumentacją wyborów.

- Do obowiązków Przewodniczącego komisji skrutacyjnej rejonu wyborczego należy:
 - ogłoszenie rozpoczęcia głosowania w trybie głosowania osobistego oraz zakończenia głosowania w trybach głosowania w rejonie wyborczym;
 - obsługa systemu głosowania elektronicznego , w tym:
 - a. potwierdzanie wydania karty do głosowania,
 - b. uniemożliwianie głosowania w trybie głosowania elektronicznego,
 - c. potwierdzenie ważności dostarczonych pakietów głosowania korespondencyjnego,

- d. wprowadzenie głosów oddanych w trybach głosowań innych niż w trybie głosowania elektronicznego do systemu
- e. wygenerowanie i przekazanie do podpisania protokołu. (w trakcie całego okresu pracy komisji skrutacyjna, przewodniczący może dodawać uwagi do protokołu).
- o wrzucenie do urny głosów przekazanych w trybie głosowania korespondencyjnego i potwierdzenie tego faktu podpisem na liście oraz w systemie; (po zakończeniu głosowania elektronicznego, Przewodniczący komisji skrutacyjnej może rozpocząć zliczenie głosów.

Po pierwsze należy zweryfikować koperty z nadesłanymi głosami papierowymi.

Uwaga!! lekarz mógł zagłosować elektronicznie lub mógł pobrać kartę do głosowania.)

Pierwszą częścią tego etapu jest weryfikacja kopert z nadesłanymi głosami papierowymi. Jest ona ważna z tego powodu, że lekarz lub Lekarz dentysta mógł zagłosować już elektronicznie lub mógł pobrać już kartę do głosowania. Dzięki tej weryfikacji komisja skrutacyjna niszczy koperty, które są powieleniem głosu od jednego członka rejonu.

W tym celu należy zeskanować kod z koperty lub wpisać kod PWZ lekarza ręcznie. Następnie w górnym prawym rogu ekranu wyświetli się informacja o tym, czy daną kopertę należy wrzucić do urny czy zniszczyć. W trakcie weryfikacji powstają 3 listy: lista wszystkich kopert (podzielona na te do urny i te do zniszczenia), lista kopert do urny i lista kopert do zniszczenia.

- o podpisanie protokołu z przeprowadzonego głosowania w rejonie wyborczym; W trakcie całego okresu pracy komisji skrutacyjnej, przewodniczący może dodawać uwagi do protokołu, które zostaną następnie dołączone do wygenerowanego raportu przez komisję skrutacyjną.
- o przekazanie dokumentacji głosowania w rejonie wyborczym okręgowej komisji wyborczej.
- o zakończyć pracę komisji skrutacyjnej; (Po zakończeniu zliczania głosów przewodniczący komisji skrutacyjnej musi zatwierdzić zakończenie wyborów, określić obecność członków komisji skrutacyjnej, dodać ewentualne uwagi i wreszcie zakończyć pracę komisji skrutacyjnej. Po tych akcjach może wydrukować wygenerowany raport z pracy komisji skrutacyjnej.

Schemat działania komisji skrutacyjnej w rejonie wyborczym



7. Instrukcja dla Przewodniczącego komisji skrutacyjnej w trybie głosowania korespondencyjnego

Do obowiązków Przewodniczącego komisji skrutacyjnej w trybie głosowania korespondencyjnego należy:

- odebranie od OKW kopert z głosami oddanymi w drodze korespondencyjnej przez członków rejonu wyborczego oraz kart do głosowania i nieoznakowanych kopert;
- wrzucenie do urny głosów przekazanych w trybie głosowania korespondencyjnego i potwierdzenie tego faktu podpisem na liście oraz w systemie;
- podpisanie protokołu z przeprowadzonego głosowania w rejonie wyborczym;
- przekazanie dokumentacji głosowania w rejonie wyborczym okręgowej komisji wyborczej;

Po zakończeniu głosowania elektronicznego przewodniczący komisji skrutacyjnej może rozpocząć zliczanie głosów.

Pierwszą częścią tego etapu jest weryfikacja kopert z nadesłanymi głosami papierowymi. Z uwagi, że lekarz lub Lekarz dentysta mógł zagłosować już elektronicznie lub mógł pobrać już kartę do głosowania.

Po zakończeniu zliczania głosów przewodniczący komisji skrutacyjnej musi zatwierdzić zakończenie wyborów, określić obecność członków komisji skrutacyjnej, dodać ewentualne uwagi i zakończyć pracę komisji skrutacyjnej. Wydrukować wygenerowany raport z pracy komisji skrutacyjnej.

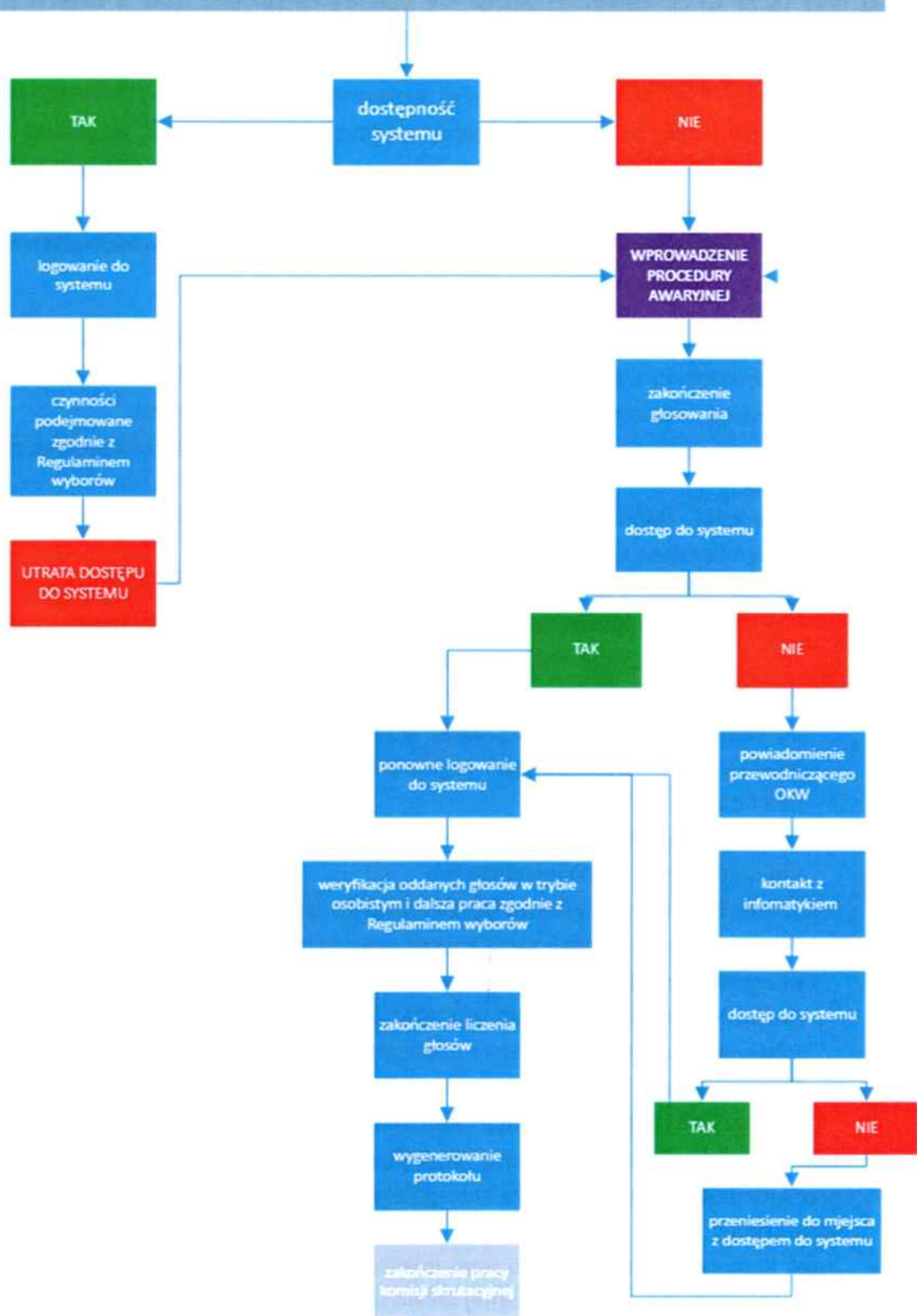
8. Instrukcja postępowania komisji skrutacyjnej w lokalu wyborczym w sytuacji nagłego braku dostępu do systemu obsługi wyborów.

Aby zabezpieczyć pracę komisji skrutacyjnej, na czas przeprowadzenia wyborów należy, w czasie otwarcia lokalu wyborczego zapewnić dwa niezależne łącza: główne znajdujące się w lokalu oraz łącze GMS. Ponadto zaleca się posiadanie sprzętu wraz z baterią UPS oraz dodatkowy laptop pozwalający na pracę bez zasilania w czasie otwarcia lokalu wyborczego.

Zasadniczym problemem komisji skrutacyjnej w przypadku braku dostępu do systemu jest brak możliwości sprawdzenia czy członek rejonu wyborczego zagłosował wcześniej w trybie elektronicznym i czy w związku z tym można mu wydać w lokalu wyborczym kartę do głosowania albo czy uznać za ważny przekazany głos w trybie korespondencyjnym. Dodatkowym utrudnieniem może być brak możliwości wygenerowania elektronicznego protokołu komisji skrutacyjnej.

- W momencie braku dostępności do systemu należy niezwłocznie skontaktować się z przewodniczącym OKW, który powinien podjąć kontakt z informatykami z uwagi na weryfikację i potwierdzenie sprawności/braku sprawności systemu.
- W przypadku potwierdzenia braku dostępu do systemu, należy zastosować procedurę awaryjną:
 - Członkowi rejonu wyborczego należy wydać kartę do głosowania i dwie nieoznakowane koperty.
 - Po umieszczeniu przez głosującego karty do głosowania w pierwszej kopercie (zgodnie z Regulaminem), całość głosujący umieszcza w dodatkowej kopercie, na której zapisuje swoje imię, nazwisko oraz numer prawa wykonywania zawodu.
 - Koperty są przekazywane komisji skrutacyjnej i nie umieszczane w urnie wyborczej do czasu możliwej ich weryfikacji w systemie. Jeżeli okaże się po weryfikacji, że głosujący w trybie osobistym zagłosował wcześniej w trybie elektronicznym, głos taki podlega archiwizacji.
 - Pozostałe ważne oddane głosy po wyjęciu z zewnętrznej opisanej koperty umieszczane są w urnie wyborczej.
- Jeżeli brak dostępu do systemu będzie trwał do czasu zamknięcia lokalu wyborczego:
 - Przewodniczący komisji skrutacyjnej powiadamia telefonicznie przewodniczącego okręgowej komisji wyborczej o zaistniałej sytuacji i w uzgodnieniu z nim przenosi niezwłocznie całą dokumentację wraz z niezweryfikowanymi głosami oddanymi w lokalu wyborczym do miejsca z dostępem do systemu;
 - komisja skrutacyjna loguje się do systemu, przystępując do weryfikacji ważności głosów i ich liczenia zgodnie z regulaminem.
- Całą sytuację (wraz z godziną początku braku dostępu do systemu i godziną przywrócenia łączności) należy szczegółowo opisać w uwagach, w protokole komisji skrutacyjnej.
- Jeżeli liczenie głosów nastąpiło poza lokalem wyborczym, należy również to zaznaczyć w protokole z podaniem dokładnej lokalizacji tego miejsca.
- Integralną część instrukcji stanowi schemat procedury awaryjnej.

Rozpoczęcie pracy komisji skrutacyjnej



13. Szczegółowe instrukcje przechowywania i digitalizacji dokumentacji z procesów obejmujących prace Krajowej Komisji Wyborczej oraz okręgowych komisji wyborczych.

Materiał w opracowaniu przez Inspektora Ochrony Danych NIL.

UWAGI:

Załączone dokumenty zgromadzenia wyborczego:

- 8) uchwała okręgowej komisji wyborczej* /Krajowej Komisji Wyborczej* o powołaniu komisji wyborczej
- 9) protokół komisji mandatowej
- 10) lista kandydatów do okręgowej komisji wyborczej* Krajowej Komisji Wyborczej*
- 11) karty zgłoszeń kandydatów
- 12) protokół komisji skrutacyjnej
- 13) karty do głosowania
- 14) inne

Przewodniczący komisji wyborczej

.....

podpis

.....

Sekretarz:

.....

.....

Członkowie

.....

.....

.....

.....

.....

.....

*wybrać właściwą wersję protokołu

* niepotrzebne skreślić

Zgłoszenie kandydatów:

Zgodnie z § 17 Regulaminu wyborów, zgłoszono.....kandydatów
do okręgowej Krajowej Komisji Wyborczej, w tym lekarzy ilekarzy
dentystów.

Zgodnie z § 18 ust.2 Regulaminu wyborów zamknięto listę kandydatów głosami za, przy
..... głosach przeciwnych i głosach wstrzymujących się.

Komisja skrutacyjna w składzie:

Przewodniczący
Członkowie
.....
.....
.....

Ponowne głosowanie

W związku z otrzymaniem jednakowej liczby głosów przez
.....
.....
przeprowadzono ponowne głosowanie.

**Na podstawie protokołu komisji skrutacyjnej oraz innych dokumentów zgromadzenia
wyborczego komisja wyborcza ustaliła skład**

okręgowej komisji wyborczej

Krajowej Komisji Wyborczej

wybrano:

1.
2.
3.
4.
5.
6.
7.
8.
9.
10.
11.
12.
13.
14.
15.
16.
17.
18.
19.
20.

Podpisy:

Przewodniczący komisji skrutacyjnej

.....

Członkowie komisji skrutacyjnej

.....

.....

.....

.....

* niepotrzebne skreślić

**WZÓR PROTOKOŁU KOMISJI SKRUTACYJNEJ ZEBRANIA REJONU
WYBORCZEGO, ZWOŁANEGO W CELU PRZEPROWADZENIA GŁOSOWANIA W
TRYBIE ODWOŁANIA DELEGATA**

Okręgowa komisja wyborcza
kadencja

**PROTOKÓŁ KOMISJI SKRUTACYJNEJ ZEBRANIA REJONU WYBORCZEGO
ZWOŁANEGO W CELU PRZEPROWADZENIA GŁOSOWANIA W TRYBIE
ODWOŁANIA DELEGATA**

rejon wyborczy nr
zebranie wyborcze w dniu o godz.

Komisja skrutacyjna w składzie:

- przewodniczący
- członkowie
-

Ogólna liczba członków rejonu wyborczego wynosi

40% ogólnej liczby członków rejonu wyborczego wynosi

Liczba kart do głosowania wydanych obecnym na zebraniu rejonu wyborczego

Liczba niewykorzystanych kart do głosowania

Ogólna liczba oddanych głosów

Liczba głosów ważnych

Liczba głosów nieważnych

Za wnioskiem o odwołanie oddano
głosów, przeciw odwołaniu oddano głosów, głosów było
wstrzymujących się.

Komisja skrutacyjna stwierdza, że w wyniku głosowania,

odwołało

nie odwołało

delegata na okręgowy zjazd lekarzy

.....

UWAGI:

Przewodniczący

podpisy

.....
Sekretarz

.....
Przedstawiciel Okręgowej Komisji Wyborczej

.....
* niepotrzebne skreślić

Załączone dokumenty:

- 1) lista członków zebrania rejonu wyborczego
- 2) protokół Komisji Mandatowej
- 3) protokół Komisji Skrutacyjnej
- 4) wniosek o odwołanie delegata wraz z uzasadnieniem
- 5) karty do głosowania
- 5) informacja okręgowej komisji wyborczej o powiadomieniu członków rejonu o terminie zebrania
- 6) inne

**WZÓR PROTOKOŁU Z ZEBRANIA REJONU WYBORCZEGO ZWOŁANEGO W CELU
PRZEPROWADZENIA GŁOSOWANIA W TRYBIE ODWOŁANIA DELEGATA**

Okręgowa Komisja Wyborcza w
głosowanie w trybie odwołania delegata
kadencji

PROTOKÓŁ Z ZEBRANIA REJONU WYBORCZEGO
zwołanego przez Okręgową Komisję Wyborczą w celu przeprowadzenia głosowania w trybie
odwołania delegata

Rejon wyborczy Nr

Zebranie rejonu wyborczego w dniu, o godz.,

w

Przedstawiciel Okręgowej Komisji
Wyborczej:

Zgodnie z protokołem Komisji Mandatowej zebranie jest:

- ważne
- nieważne z powodu niedostatecznej liczby członków rejonu wyborczego uczestniczących
w zebraniu

Przewodniczący zebrania

Sekretarz

Komisja Mandatowa:

Przewodniczący

Członkowie

.....

Komisja Skrutacyjna:

Przewodniczący

Członkowie

.....

.....

.....

Wniosek o odwołanie dotyczy

Wyniki głosowania:

odwołano delegata

nie został odwołany delegat

7) inne

Przewodniczący zespołu wyborczego

podpis

.....

.....

Sekretarz:

.....

.....

Członkowie

.....

.....

.....

.....

.....

.....

* niepotrzebne skreślić

↓

↓

Zgłoszono..... kandydatów na delegatów na KZL, w tym lekarzy i lekarzy dentystów.

Zamknięto listę kandydatów głosami za, przy głosach przeciwnych i głosach wstrzymujących się.

Komisja skrutacyjna w składzie:

Przewodniczący
Członkowie
.....
.....
.....

Ponowne głosowanie:*

W związku z otrzymaniem jednakowej liczby głosów przez
.....
.....
przeprowadzono ponowne głosowanie.

Na podstawie protokołu komisji skrutacyjnej oraz innych dokumentów zgromadzenia wyborczego zespół wyborczy ustalił, że delegatami na Krajowy Zjazd Lekarzy wybrani zostali:

1.
2.
3.
4.
5.
6.

UWAGI:

Załączone dokumenty zgromadzenia wyborczego:

- 1) uchwała okręgowej komisji wyborczej o powołaniu **zespołu wyborczego**
- 2) protokół komisji mandatowej
- 3) lista kandydatów na delegatów na Krajowy Zjazd Lekarzy
- 4) karty zgłoszeń kandydatów
- 5) protokół komisji skrutacyjnej
- 6) karty do głosowania

**WZÓR PROTOKOŁU ZGROMADZENIA WYBORCZEGO ZWOŁANEGO DO
WYBORÓW DELEGATÓW NA KRAJOWY ZJAZD LEKARZY**

Okręgowa komisja wyborcza.....

**PROTOKÓŁ ZGROMADZENIA WYBORCZEGO
OKRĘGOWEGO * NADZWYCZAJNEGO OKRĘGOWEGO * ZJAZDU
LEKARZY**

W

**WYBORY
DELEGATÓW NA KRAJOWY ZJAZD LEKARZY**

Zgromadzenie wyborcze zwołane w ramach okręgowego zjazdu lekarzy

w dniu o godz.

w

Zespół wyborczy w składzie ustalonym uchwałą okręgowej komisji wyborczej:

Przewodniczący -

Sekretarz -

Członkowie -

-

-

-

Komisja mandatowa w składzie:

Przewodniczący

Członkowie

.....

Zgodnie z protokołem komisji mandatowej zgromadzenie wyborcze jest:

ważne

nieważne z powodu niedostatecznej liczby członków zgromadzenia wyborczego

Oświadczam, że nie jestem osobą ukaraną oraz że nie istnieją okoliczności, które w myśl obowiązującego Kodeksu Etyki Lekarskiej i innych przepisów stanowią przeszkodę w pełnieniu mandatu delegata.

.....
podpis

* nie wypełniać jeżeli kandydat zgłasza się osobiście

Zgłaszający*:

--	--	--	--	--	--	--	--	--	--	--	--	--	--	--	--	--	--	--	--

imię

--	--	--	--	--	--	--	--	--	--	--	--	--	--	--	--	--	--	--	--

nazwisko

LEKARZ LEKARZ DENTYSTA

--	--	--	--	--	--	--	--

nr prawa wykonywania zawodu

członek rejonu wyborczego nr,

nazwa

.....
pieczęć lekarska i podpis zgłaszającego

WZÓR KARTY DO GŁOSOWANIA W TRYBIE ODWOŁANIA

Okręgowa komisja wyborcza w

Krajowa Komisja Wyborcza

KARTA DO GŁOSOWANIA

**w sprawie odwołania organu/ członka organu/ ze
stanowiska w organie/ stanowiska funkcyjnego/ innego
stanowiska * kadencji**

nazwisko i imię

.....

jestem za odwołaniem

jestem przeciwny odwołaniu

*skreślić odpowiednio

WZÓR KARTY DO GŁOSOWANIA W REJONIE WYBORCZYM

- format karty do głosowania: szeregu A

<p>Okręgowa komisja wyborcza w</p> <p>Wybory delegatów na okręgowy zjazd lekarzy</p> <p>kadencji</p>	
KARTA DO GŁOSOWANIA	
rejon wyborczy nr	liczba mandatów <input type="checkbox"/>
1. <input type="checkbox"/>	10. <input type="checkbox"/>
2. <input type="checkbox"/>	11. <input type="checkbox"/>
3. <input type="checkbox"/>	12. <input type="checkbox"/>
4. <input type="checkbox"/>	13. <input type="checkbox"/>
5. <input type="checkbox"/>	14. <input type="checkbox"/>
6. <input type="checkbox"/>	15. <input type="checkbox"/>
7. <input type="checkbox"/>	16. <input type="checkbox"/>
8. <input type="checkbox"/>	17. <input type="checkbox"/>
9. <input type="checkbox"/>	18. <input type="checkbox"/>
	19. <input type="checkbox"/>

szczegółowe instrukcje:

- format karty do głosowania: szeregu A;
- lista kandydatów zawiera imię i nazwisko kandydata połączone się 2 (dwoma) kropkami (P.W.Z.);
- pieczęć okręgowej komisji wyborczej na karcie do głosowania może zostać umieszczona w dowolnym nieskalkulowanym miejscu.

LEKARZE DENTYŚCI

Delegatura:

maksymalna liczba wskazań

1.

2.

3.

4.

5.

LEKARZE DENTYŚCI

Delegatura:

maksymalna liczba wskazań

1.

2.

3.

4.

5.

LEKARZE DENTYŚCI

Delegatura:

maksymalna liczba wskazań

1.

2.

3.

4.

5.

ważne uwagi i uwagi:

- * karta kandydata do głosowania zawiera
- * lista osób, którym powierzono głosowanie i kandydatów, którzy głosują się z imieniem i nazwiskiem, podpisem i pieczęcią delegacji wyborczej na karcie do głosowania może zostać umieszczona w wolnym przeznaczonym miejscu.

WZÓR KARTY DO GŁOSOWANIA NA ZJEŹDZIE

KARTA DO GŁOSOWANIA

Okręgowa Iza Lekarska:.....

Wybory delegata na

LEKARZE:

Delegatura:

maksymalna liczba wskazań

1.

2.

3.

4.

5.

6.

7.

8.

9.

10.

11.

12.

13.

LEKARZE:

Delegatura:

maksymalna liczba wskazań

1.

2.

3.

4.

5.

6.

7.

8.

9.

6) inne

Przewodniczący zespołu wyborczego

podpis

.....

.....

Sekretarz

.....

.....

Członkowie:

.....

.....

.....

.....

.....

.....

.....

.....

* wybrać właściwą wersję protokołu

Komisja mandatowa w składzie:

Przewodniczący

Członkowie

.....

Zgodnie z protokołem komisji mandatowej zgromadzenie wyborcze jest:

ważne

nieważne z powodu niedostatecznej liczby członków zgromadzenia wyborczego

Komisja skrutacyjna w składzie:

Przewodniczący

Członkowie

.....

.....

.....

Wynik głosowania

Na podstawie protokołu komisji skrutacyjnej oraz innych dokumentów zgromadzenia wyborczego, zespół wyborczy ustalił, że kol.....

został

nie został

odwołany ze stanowiska

UWAGI:

Załączone dokumenty zgromadzenia wyborczego:

- 1) uchwała właściwej komisji wyborczej o powołaniu zespołu wyborczego
- 2) protokół komisji mandatowej
- 3) wniosek o odwołanie ze stanowiska
- 4) protokół komisji skrutacyjnej
- 5) karty do głosowania

**PROTOKÓŁ ZGROMADZENIA WYBORCZEGO ZWOŁANEGO W TRYBIE
ODWOŁANIA W**

NACZELNEJ IZBY LEKARSKIEJ

OKRĘGOWEJ IZBY LEKARSKIEJ

Z

stanowiska w organie członków organów stanowisk funkcyjnych

innych stanowisk

.....

(pełna nazwa)

.....

(imię i nazwisko)

Okręgowa komisja wyborcza

Krajowa Komisja Wyborcza

Zgromadzenie wyborcze zwołane w ramach posiedzenia

w dniu o godz.

w

Komisja wyborcza w składzie ustalonym uchwałą

Krajowej Komisji Wyborczej

okręgowej komisji wyborczej

Przewodniczący -

Sekretarz -

Członkowie -

-

Członkowie Zespołu Wyborczego Okręgowej Komisji Wyborczej wnoszą do Okręgowej Komisji Wyborczej o:

- potwierdzenie wyników głosowania i ustalenie wyników wyborów zgodnie z przedłożoną dokumentacją*
- wnoszą o wniesienie przez przewodniczącego Okręgowej Komisji Wyborczej do Okręgowego Sądu Lekarskiego protestu przeciwko ważności wyborów w związku z naruszeniem przepisów ustawy i uchwały* niewłaściwego ustalenia wyników wyborów*

Członkowie Zespołu Wyborczego Okręgowej Komisji Wyborczej:

podpisy

.....
.....

.....
.....

CZĘŚĆ IV

Wypełnia Okręgowa Komisja Wyborcza

Okręgowa Komisja Wyborcza podjęła Uchwałę nr w sprawie:

- potwierdzenia wyników głosowania i wyborów delegatów na okręgowy zjazd lekarzy *
- stwierdzenia naruszenia przepisów uchwały miało wpływ na wyniki wyborów i wnosi protest przeciwko ważności wyborów w tym rejonie do okręgowego sądu lekarskiego *

* niepotrzebne skreślić

Przewodniczący Okręgowej Komisji Wyborczej Podpis

Członkowie:

Podpisy:

Załącznik:

-Uchwała Okręgowej Komisji Wyborczej nr ...

⋮

⋮

- raport z systemu głosowania elektronicznego
- inne

CZĘŚĆ II

Wypełnia Okręgowa Komisja Wyborcza

Kandydaci na delegatów otrzymali następujące liczby głosów (w kolejności alfabetycznej):

- | | |
|---------|---------------------|
| - | liczba głosów |
| - | liczba głosów |
| - | liczba głosów |

W wyniku przeprowadzonego głosowania delegatami na okręgowy zjazd lekarzy zostali wybrani (w kolejności liczby otrzymanych głosów):

-
-
-

W związku z otrzymaniem jednakowej liczby głosów przez kandydatów kwalifikującej ich do ostatnich mandatów przeprowadzono losowanie, w wyniku którego mandat uzyskał

.....

Uwagi Okręgowej Komisji Wyborczej:

.....

.....

.....

Przewodniczący Podpis:

Załączniki:

- wzór powiadomienia o terminie i miejscu głosowania
- wydruk ogłoszenia o wynikach głosowania z systemu

CZĘŚĆ III

Wypełnia Zespół Wyborczy

Po przeprowadzonej kontroli dokumentacji wyborów, członkowie Zespołu Wyborczego Okręgowej Komisji Wyborczej:

- potwierdzają przeprowadzenie wyborów zgodnie z regulaminem.
- stwierdzają przeprowadzenie głosowania w rejonie wyborczym niezgodnie z regulaminem z powodu*
-
-

Naruszenie przepisów miało/nie miało* wpływu na wynik wyborów*/.

12. Wzory kart do głosowania, wzory protokołów, list wyborczych

PROTOKÓŁ Z PRZEPROWADZONEGO GŁOSOWANIA W REJONIE WYBORCZYM

Rejon wyborczy nr (nazwa)
data i okres głosowania od do

CZĘŚĆ I

Wypełnia Komisja Skrutacyjna

Komisja skrutacyjna w składzie:

- przewodniczący
- członkowie
-

Liczba członków rejonu

Kworum wyborcze stanowi to jest 20 % członków rejonu wyborczego

Liczba osób, które wzięły udział w głosowaniu to jest % członków rejonu wyborczego

5% ogólnej liczby członków zgromadzenia wyborczego*

Liczba osób głosujących w lokalu:

- w trybie głosowania osobistego
- w trybie głosowania korespondencyjnego.....

Liczba przeliczonych kart do głosowania

- głosów ważnych
- głosów nieważnych
- głosów pustych

Liczba osób głosujących w trybie głosowania elektronicznego

Uwagi członków Komisji Skrutacyjnej

.....
.....
.....
.....

Podpisy członków Komisji Skrutacyjnej:

- przewodniczący
- członkowie
-

W załączeniu:

- lista członków rejonu wyborczego
- koperty zewnętrzne osób głosujących w trybie korespondencyjnym
- karty do głosowania
- pisemne zastrzeżenia męża zaufania

ponowne wybory. Proces wyborczy rozpoczyna się od nowa. Przeprowadzenie głosowania przebiega analogicznie jak w pierwotnych wyborach.

11. Procedura odszyfrowywania wyborów

W momencie gdy Komisja Skrutacyjna zakończy swoją pracę, Administrator Okręgowej Izby Lekarskiej (funkcja przypisana przewodniczącemu OKW) ma możliwość odszyfrowania głosów elektronicznych.

Po zakończeniu wyborów elektronicznych przewodniczący OKW informuje Przewodniczącego KKW o ich zakończeniu.

Przewodniczący KKW umieszcza w systemie klucz prywatny NIL (przypisany do danych wyborów) w celu odszyfrowania wyników w rejonie.

Przewodniczący KKW informuje przewodniczącego OKW o umieszczeniu klucza prywatnego NIL

Przewodniczący OKW umieszcza w systemie klucz prywatny OIL i dokonuje rozszyfrowania wyników.

W przypadku ponownych lub uzupełniających wyborów, musi zostać wygenerowany nowy zestaw kluczy w rejonie.

9. Informacja Krajowej Komisji Wyborczej o przebiegu procedury wyborów w przypadku wyborów uzupełniających delegatów na okręgowy zjazd lekarzy

W przypadku, gdy w wyniku przeprowadzonych wyborów nie wybrano delegatów na okręgowy zjazd lekarzy w liczbie stanowiącej co najmniej połowę liczby mandatów, okręgowa komisja wyborcza w celu spełnienia tego wymogu, przeprowadza kolejne wybory na wakujące mandaty w rejonach wyborczych, w których nie wybrano delegatów lub w których nie wszystkie mandaty zostały obsadzone, do czasu wybrania właściwej liczby delegatów.

Wybory, odbywają się wyłącznie w trybie głosowania elektronicznego.

Zebranie zgromadzenia wyborczego odbędzie się poprzez system głosowania elektronicznego.

W trakcie procedury wyborczej nie będzie możliwe oddawanie głosów w innym trybie niż poprzez system głosowania elektronicznego. Wyklucza się głosowanie w rejonie wyborczym w trybie głosowania osobistego i korespondencyjnego.

Lista kandydatów na delegatów w wyborach, powinna być ponownie ustalona i może uwzględniać nowych kandydatów. Kandydata na delegata na okręgowy zjazd lekarzy zgłasza się do okręgowej komisji wyborczej w terminie i miejscu przez nią ustalonym lub w tożsamym terminie w systemie głosowania elektronicznego.

Szczegółowe warunki dotyczące zgłoszenia się kandydata określa § 17 Regulaminu wyborów.

Data otwarcia i zamknięcia wyborczego powinna być taka sama i wskazywać na datę zakończenia wyborów elektronicznych.

10. Informacja Krajowej Komisji Wyborczej o przebiegu procedury wyborów w przypadku ponownych wyborów

Zainicjowanie ponownych wyborów jest możliwe w przypadku gdy:

- Właściwa komisja wyborcza na podstawie postanowienia, stwierdza nieważność wyborów oraz wygaśnięciu mandatów w zakresie objętym protestem;
- Okręgowa komisja wyborcza lub Krajowa Komisja Wyborcza uzna niespełnienie warunków wynikających z Regulaminu wyborów tj: brak osiągnięcia wymaganego minimum do działania jako organ, stanowiska funkcyjnego lub innego stanowiska jak również jako zgromadzenie wyborcze zgodnie z regulaminem wyborów.

Inicjacja ponownych wyborów przeprowadza się w trybie i na zasadach przewidzianych w Regulaminie wyborów. Właściwa komisja wyborcza (na podstawie postanowienia) ogłasza